

L'info Baie-Johan-Beetz

Votre mensuel de la vie communautaire

www.baiejohanbeetz.qc.ca

3^{ème} édition – Février 2015



Municipalité

La municipalité organise un brunch de crêpes ce dimanche 1^{er} février à la salle communautaire. Il suivra la célébration de la parole qui sera exceptionnellement tenue à cette même salle à 10h30.

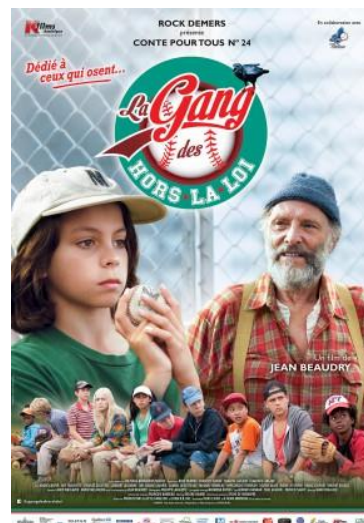
Des crêpes et du café, gracieuseté de Sylvain Roy vous seront servies. Il ne vous reste plus qu'à apporter vos garnitures et breuvages.

L'après-midi, vous êtes invités à apporter vos jeux préférés pour y jouer en groupe.

Le dernier film des *Contes pour tous* qui nous a donné *Bach et bottine*, *opération beurre de pinottes* et *la guerre des tuques: La gang des hors-la-loi* vous sera aussi présenté.

Synopsis: « Son père venant tout juste de décéder en mer, le jeune Nicolas a bien l'intention de passer l'été au terrain de baseball de son petit village avec ses amis. Sauf qu'au premier jour des vacances, scandale! Le terrain a été cadénassé et est jonché de déchets, car la mairesse du village souhaite s'en servir comme dépotoir. Nicolas et ses amis doivent donc tout nettoyer afin de pouvoir pratiquer leur sport favori. Nicolas demande à son grand-père, un ivrogne reclus depuis la mort de son fils, de les aider. Pour convaincre la mairesse, ils devront remplir les gradins et organiser une vraie partie de baseball. »

Nous vous y attendons en grand nombre.



La semaine de relâche approche à grands pas.

La deuxième édition du festival des neiges vous sera présentée en détail dans la prochaine édition de l'info Baie-Johan-Beetz.

La semaine de relâche, c'est ici que ça se passe!





épicerie • essence • café • SAQ

15A, rue du Nord, Baie-Johan-Beetz
418 539 0238
coop@baiejohanbeetz.qc.ca
Coopérative de solidarité de
Baie-Johan-Beetz

HEURES D'OUVERTURE
Lundi, mardi et mercredi 8 h à 18 h
Jeudi et vendredi 8 h à 19 h
Samedi et dimanche 9 h à 17 h

SPÉCIAUX *Joyeuse Saint-Valentin!*



CÉRÉALES
RICE KRISPIES
KELLOGG'S 440 g

CÉRÉALES MINI-WHEATS
GIVRAGE ORIGINAL
SAVEUR DE FRUITS DES CHAMPS
KELLOGG'S 510 g

4,39

RABAIS DE **2,70\$**

3,49

RABAIS DE **3,40\$**



SUCRE GRANULÉ SPÉCIAL FIN
REDPATH 2 kg

2,19

RABAIS DE **1,50\$**



FROMAGE VELVEETA 24 TRANCHES
KRAFT 450 g

5,39

RABAIS DE **1,70\$**



BEURRE SALÉ
LACTANTIA 454 g

4,59



BISCUITS ROYAL
DARE 600 g

3,29

RABAIS DE **1,90\$**

BISCUITS WHIPPET ORIGINAL
DARE 250 g

2,79

RABAIS DE **1,50\$**



NOUVEAU!

BIÈRE SINUEUSE 389 (IPA)
MICROBRASSERIE ST-PANCRACE 500 ml

5,99

TX PRIX RÉGULIER



**IMMORTALISEZ VOS
VŒUX DE LA
SAINT-VALENTIN
GRÂCE À NOS CARTES
THÉMATIQUES!**

Du jeudi 05 au mercredi 25 février 2015 ou jusqu'à épuisement des stocks

Calendrier des activités

LUNDI	MARDI	MERCREDI	JEUDI	VENDREDI	SAMEDI	DIMANCHE
26	27	28	29	30	31	1 10h30: Célébration de la parole 11h30: dîner communautaire, jeux et film 18h00: Superbowl
2 18h30: Bibliothèque Gymnase ouvert	3 Grand arrivage à la COOP. Invitation aux bénévoles.	4 19h00: Rencontre équipe locale	5 19h00: rencontre MICA	6	7	8 10h30: Célébration de la parole
9 18h30: Bibliothèque Gymnase ouvert Heure du conte	10	11 19h00: Séance ordinaire du conseil	12  13h30: Des mots sur les maux et de la couleur sur la douleur (CYF)	13 Soirée dansante Cowboy des Îles	14 Saint Valentin 	15 10h30: Célébration de la parole
16 18h30: Bibliothèque Gymnase ouvert	17 Grand arrivage à la COOP. Invitation aux bénévoles.	18 19h00: CA COOP 19h00: Mercredi des Cendres	19	20	21	22 10h30: Célébration de la parole
23 18h30: Bibliothèque Gymnase ouvert	24	25  13h30: Des mots sur les maux et de la couleur sur la douleur (CYF)	26	27	28	1 10h30: Célébration de la parole
2	3	4	5	6	7	8
Festival des neiges						

Légende: Municipalité Loisirs COOP Citoyens Église École Organisme

Des mots sur les maux et de la couleur sur la douleur : Ces ateliers de création nous amènerons à produire une œuvre collective (une dans chaque village) sur le thème de la violence. Les participantes pourront exprimer leur sentiment par la peinture, le dessin, le collage ou les mots. Tous les non-dits se transformeront et s'inscriront symboliquement dans l'œuvre. Vous pourrez développer vos sens, vos émotions, vous retrouver, vous intégrer au groupe, découvrir et élargir votre autonomie individuelle. Ouvrez les portes de votre imagination et utilisez cet espace créatif pour révéler de nouvelles et différentes potentialités. Venez-vous faire plaisir en créant du beau. Aucune aptitude artistique nécessaire. **Présenté par le Centre Volet des Femmes d'Aganish à la salle du bâtiment multifonctionnel de la municipalité de Baie-Johan-Beetz.**

Annonces communautaires

Bibliothèque

Le mois de février est le mois *Coup de cœur* pour les bibliothèques publiques du Québec. À Baie-Johan-Beetz, nous vous invitons à venir nous voir le 2 février entre 18h30 et 19h30 pour nous raconter votre livre favoris.

Tous les livres feront parti de la sélection *Coup de cœur*.

Nous vous invitons aussi à venir lire les *Coup de cœur* des autres. La personne qui aura proposé le livre *Coup de cœur* le plus lu durant le mois de février se verra offrir des livres de notre collection de livres à vendre.



C'est aussi le retour des heures du conte en pyjama. Surveillez votre calendrier des événements. Le prochain sera le 9 février 2015 à 18h30.

FORÊT NOIRE DE CHANTAL HARVEY

DU 9 JANVIER AU 15 FÉVRIER

QUÉBEC

Pour sa rentrée culturelle hivernale, Engramme est heureux de présenter l'exposition Forêt Noire proposée par Chantal Harvey. L'artiste nous livre

ici un travail où transparait la stigmatisation d'un territoire après le ravage des flammes d'un feu de forêt. L'installation, à la fois dense et diaphane,

est composée de pyrogravure, de gravure sur bois et de photographie. Elle interpelle ici notre réflexion sur l'immensité d'une nature fragile qui, par moment, se révèle austère, surprenante et à la fois régénérante.

Engramme est ouvert du mercredi au vendredi de 12h à 17h et du samedi au dimanche de 13h à 17h | 510 côte d'Abraham www.engramme.ca

